



# **BOLSA DE CEREALES**

## **INFORME CLIMÁTICO SEMANAL**

### **SÍNTESIS DEL PRONÓSTICO**

#### ***PERSPECTIVA AGROCLIMÁTICA DEL 7 AL 13 DE FEBRERO DE 2013:***

#### ***CALOR Y PRECIPITACIONES SOBRE EL NORTE DEL ÁREA AGRÍCOLA***

La perspectiva comenzará con vientos del sector norte, que incrementarán significativamente la temperatura. Los vientos del norte provocarán precipitaciones abundantes sobre el noroeste y el extremo nordeste del área agrícola, mientras que el sudoeste y la mayor parte del este registrarán valores moderados a escasos: La mayor parte del NOA, el oeste de la Región del Chaco, la mayor parte de Cuyo, la mayor parte de Misiones, la mayor parte de Córdoba, el oeste de Santa Fe, el oeste de La Pampa y el sudeste del Paraguay, observarán precipitaciones abundantes a muy abundantes (25 a más de 100 mm) con focos de tormentas severas, con riesgo de granizo, vientos y aguaceros torrenciales; La mayor parte del Paraguay, la mayor parte de la Región del Chaco, la mayor parte de la Mesopotamia, la mayor parte de la Región Pampeana y la mayor parte del Uruguay, observarán precipitaciones escasas (menos de 10 mm), con focos de valores moderados (más de 10 mm). Hacia el final de la primera etapa de la perspectiva, se producirá una entrada de vientos del sector sur, provocando un moderado descenso de la temperatura.

#### ***PERSPECTIVA AGROCLIMÁTICA PARA EL BRASIL DEL 7 AL 13 DE FEBRERO DE 2013:***

#### ***CALOR Y PRECIPITACIONES SOBRE GRAN PARTE DEL ÁREA AGRÍCOLA DEL BRASIL***

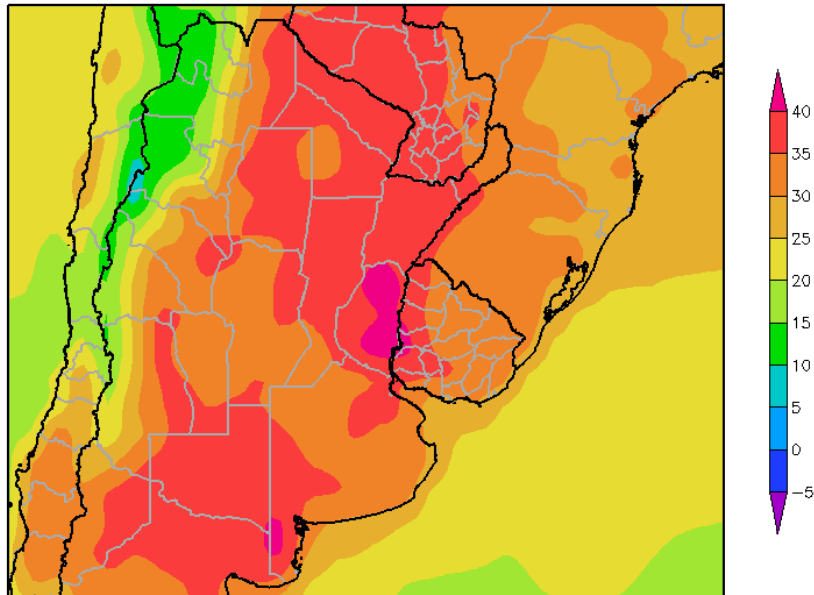
Durante la mayor parte de la perspectiva se registrarán precipitaciones abundantes a con varios focos de tormenta localizadas severas, que abarcarán la mayor parte del área agrícola del Brasil: La mayor parte de los Estados de, Amazonia, Pará, Mato Grosso, Goias, Mato Grosso do Sul, Sao Paulo, Paraná, Santa Catarina, Maranhao, Piauí, el norte de Tocantis, el sur de Mina Gerais y el norte de Río Grande do Sul, observarán precipitaciones abundantes a muy abundantes (25 a 75 mm), con numerosos focos de tormentas localizadas severas (más de 100 mm) con riesgos de aguaceros torrenciales y vientos; La mayor parte de Bahía, de Mina Gerais, el sur de Tocantis y la mayor parte de Río Grande do Sul, observarán precipitaciones moderadas a escasas (menos de 25 mm). Paralelamente, los vientos del sector norte, continuaran predominando en la mayor parte del área agrícola del Brasil, determinando temperaturas moderadamente cálidas, sin llegar a los valores elevados que fueron frecuentes durante las semanas precedentes. Hacia el final de la perspectiva los vientos rotarán hacia el sector sur/sudoeste haciendo descender la temperatura por debajo de lo normal, provocando un marcado descenso térmico en las zonas altas de Santa Catarina y Río Grande do Sul.

# DESARROLLO DEL PRONÓSTICO

*PERSPECTIVA AGROCLIMÁTICA DEL 7 AL 13 DE FEBRERO DE 2013:*

*CALOR Y PRECIPITACIONES SOBRE EL NORTE DEL ÁREA AGRÍCOLA*

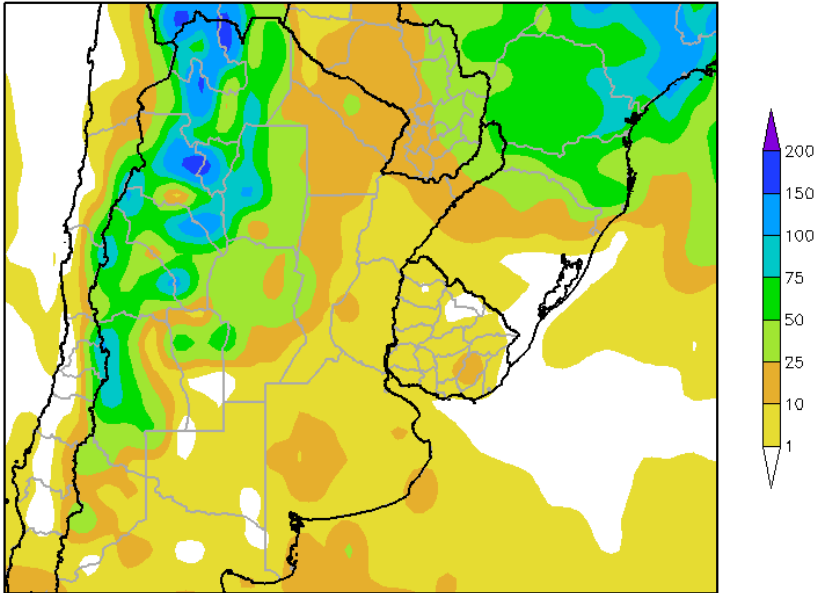
Perspectiva Climática del 07 al 13 de Febrero de 2013  
Temperatura Máxima (Grados Centígrados)



La primera etapa de la perspectiva comenzará con vientos del sector norte, que incrementarán significativamente la temperatura.

- La mayor parte del Paraguay, el oeste del Uruguay, el este del NOA; la mayor parte de la Región del Chaco, la mayor parte de la Mesopotamia, el nordeste y el noroeste de Córdoba, el norte y el sur de Buenos Aires, el centro de Cuyo y la mayor parte de La Pampa, observará temperaturas máximas superiores a 35°C. Observándose foco cálidos con temperaturas máximas superiores a 40°C.
- El centro del NOA, la mayor parte de Cuyo, la mayor parte de Misiones, de Buenos Aires, el sur de Santa Fe, la mayor parte de Córdoba, la mayor parte de Buenos Aires, el sudeste del Paraguay y la mayor parte del Uruguay, observarán temperaturas máximas entre 30 y 35°C.
- El centro del NOA y el centro de Cuyo, observarán temperaturas máximas entre 25 y 30°C.
- El centro este del NOA y el oeste de Cuyo, observarán temperaturas máximas entre 20 y 25°C.
- El centro oeste del NOA y el extremo oeste de Cuyo, observarán temperaturas máximas entre 15 y 20°C.
- El oeste del NOA, registrará temperaturas máximas inferiores a 15°C.

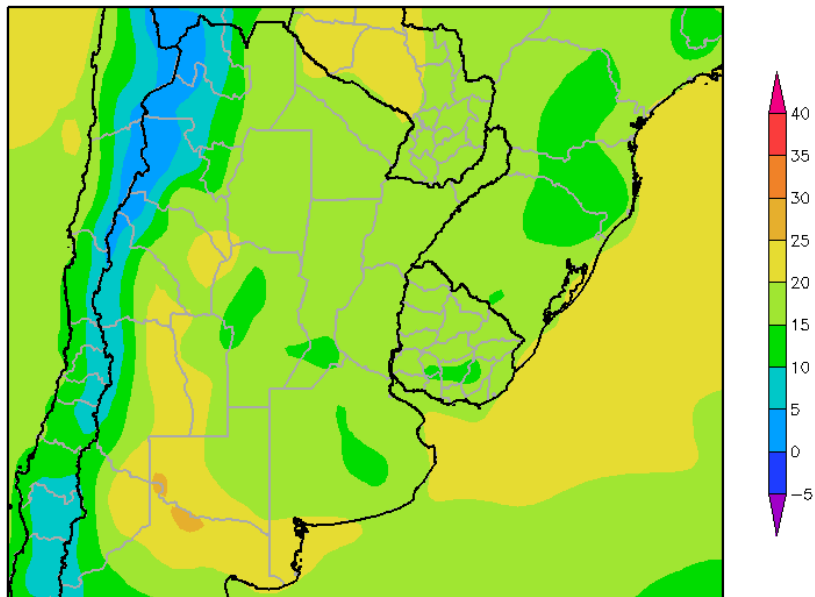
Perspectiva Climática del 07 al 13 de Febrero de 2013  
Precipitación Acumulada (mm)



Los vientos del norte provocarán precipitaciones abundantes sobre el noroeste y el extremo nordeste del área agrícola, mientras que el sudoeste y la mayor parte del este registrarán valores moderados a escasos.

- La mayor parte del NOA, el oeste de la Región del Chaco, la mayor parte de Cuyo, la mayor parte de Misiones, la mayor parte de Córdoba, el oeste de Santa Fe, el oeste de La Pampa y el sudeste del Paraguay, observarán precipitaciones abundantes a muy abundantes (25 a más de 100 mm) con focos de tormentas severas, con riesgo de granizo, vientos y aguaceros torrenciales.
- La mayor parte del Paraguay, la mayor parte de la Región del Chaco, la mayor parte de la Mesopotamia, la mayor parte de la Región Pampeana y la mayor parte del Uruguay, observarán precipitaciones escasas (menos de 10 mm), con focos de valores moderados (más de 10 mm).

Perspectiva Climática del 07 al 13 de Febrero de 2013  
Temperatura Mínima (Grados Centígrados)



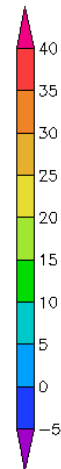
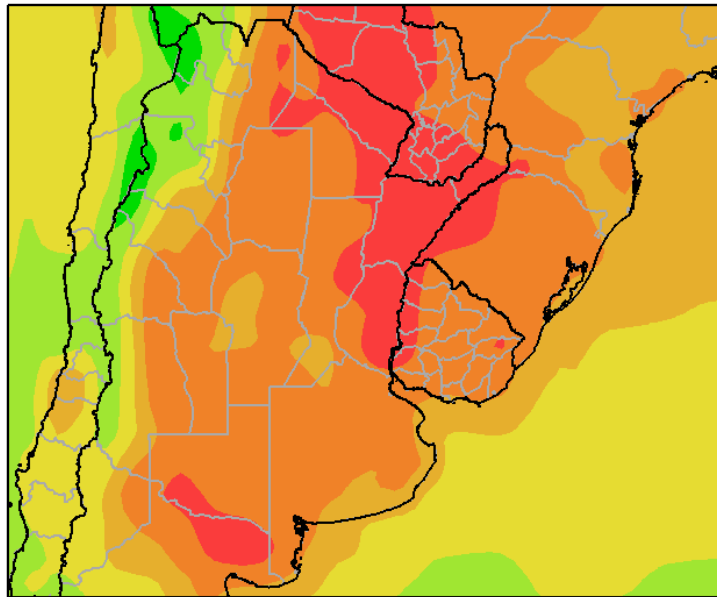
Hacia el final de la primera etapa de la perspectiva, se producirá una entrada de vientos del sector sur, provocando un moderado descenso de la temperatura.

- La mayor parte del Paraguay, el centro de Cuyo y el oeste de La Pampa, registrarán temperaturas mínimas superiores a 20°C.
- El este del NOA, la mayor parte de la Región del Chaco, la Mesopotamia, la mayor parte Santa Fe, el este de la Región Pampeana, el sur del Paraguay y la mayor parte del Uruguay, observarán temperaturas mínimas entre 15 y 20°C
- El centro del NOA; el oeste de Cuyo, el noroeste de Córdoba, el sur de Santa Fe, las serranías de Buenos Aires y el sur del Uruguay, observarán temperaturas mínimas entre 10 y 15°C.
- El oeste del NOA y el extremo oeste de Cuyo, observarán temperaturas mínimas entre 5 y 10°C.
- El extremo oeste del NOA, observará temperaturas mínimas inferiores a 5°C.

**PERSPECTIVA AGROCLIMÁTICA DEL 14 AL 20 DE FEBRERO DE 2013:**

**CALOR Y PRECIPITACIONES GENERALES**

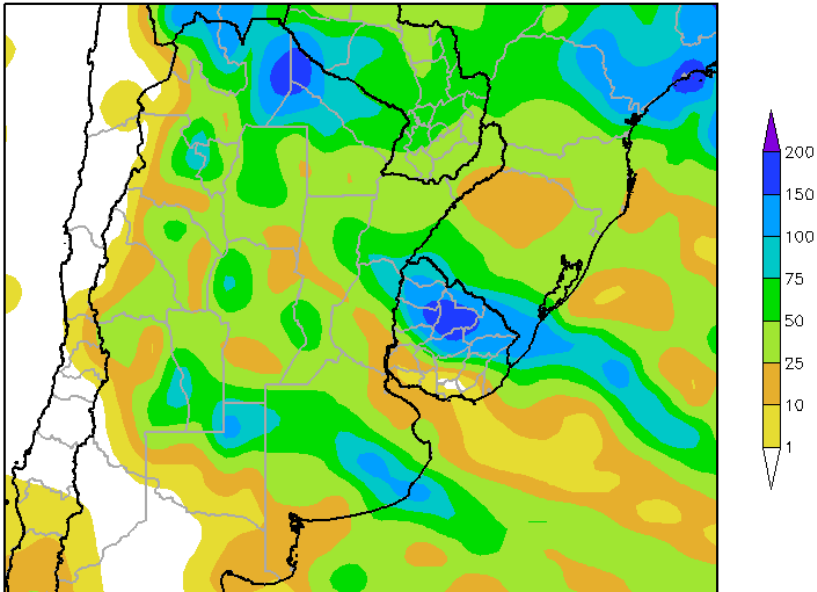
Perspectiva Climática del 14 al 20 de Febrero de 2013  
Temperatura Máxima (Grados Centígrados)



Al comienzo de la segunda etapa de la perspectiva, se observarán temperaturas máximas moderadas, inferiores a los valores extremos registrados en las semanas precedentes.

- La mayor parte del área agrícola del Conosur, observará temperaturas máximas superiores a 30°C. Observándose varios focos cálidos con temperaturas máximas superiores a 35°C.
- El centro del NOA, el centro de Cuyo, el este de Buenos Aires, el sur de Santa Fe y el centro oeste de Córdoba, observarán temperaturas máximas entre 25 y 30°C.
- El centro oeste del NOA y el oeste de Cuyo, observarán temperaturas máximas entre 20 y 25°C.
- El oeste del NOA y el oeste de San Juan, observarán temperaturas máximas entre 15 y 20°C.
- El extremo oeste del NOA, registrará temperaturas máximas inferiores a 10°C.

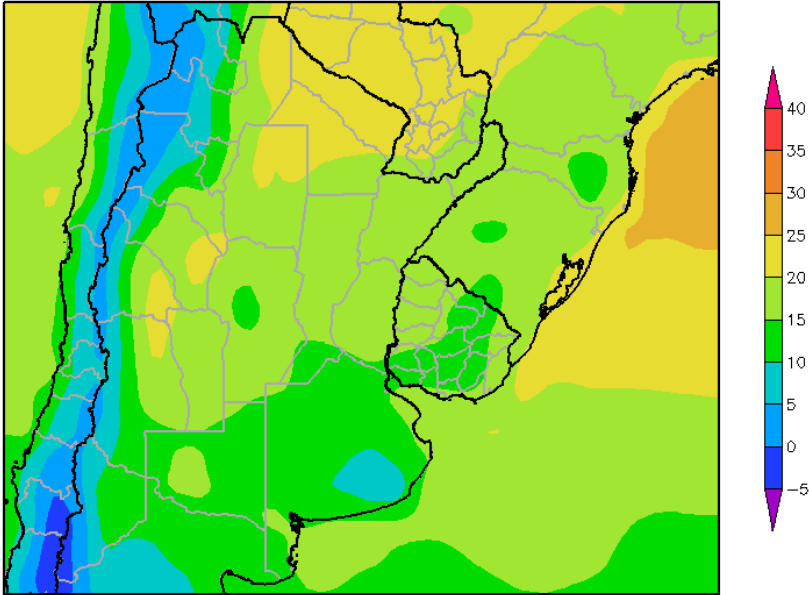
Perspectiva Climática del 14 al 20 de Febrero de 2013  
Precipitación Acumulada (mm)



Paralelamente, se producirá el paso de un frente de tormenta, que provocará precipitaciones de variada intensidad y abarcarán la mayor parte del área agrícola del Conosur:

- La mayor parte del área agrícola del Conosur, registrará precipitaciones entre abundantes a muy abundantes (25 a 75 mm), con numerosos núcleos de tormentas severas con precipitaciones superiores a 100 mm, y riesgo de granizo y vientos.
- Sólo el oeste del NOA, el oeste de Cuyo y el sudoeste de la Región Pampeana observarán precipitaciones escasas (menos de 10 mm) y focos de valores moderados (más de 10 mm).

Perspectiva Climática del 14 al 20 de Febrero de 2013  
Temperatura Mínima (Grados Centígrados)



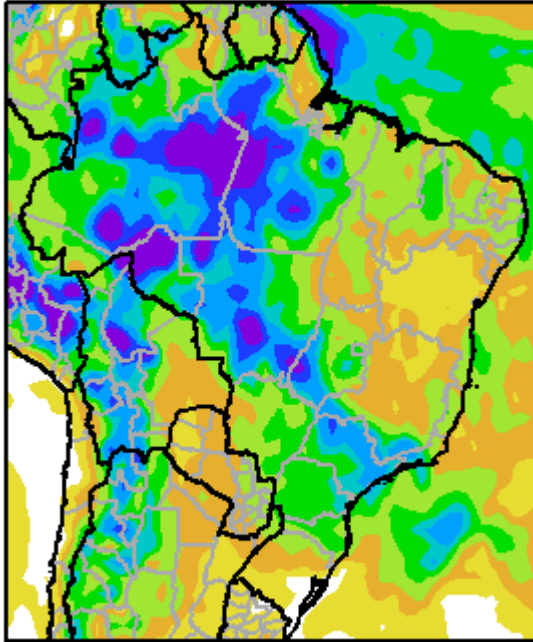
A medida que el frente de tormenta avance hacia el norte, entrarán los vientos del sur, provocando un marcado descenso térmico.

- La mayor parte del Paraguay, la mayor parte de de la Región del Chaco, el este de Salta, el sur de Catamarca, el sudeste de la Rioja, el sudeste de San Juan y el nordeste de Mendoza, observará temperaturas mínimas superiores a 20°C.
- El este del NOA, la mayor parte de Cuyo, el sur de la Región del Chaco, la Mesopotamia, el norte de la Región Pampeana y el este y el oeste del Uruguay, observarán temperaturas mínimas entre 15 y 20°C.
- El centro del NOA, el centro de Cuyo, el sur de la Región Pampeana y el centro del Uruguay, observarán temperaturas mínimas entre 10 y 15°C.
- El centro oeste del NOA; el oeste de Cuyo y las serranías de Buenos Aires, observará temperaturas mínimas entre 5 y 10°C.
- El extremo oeste del NOA, observará temperaturas mínimas inferiores a 5°C.

**PERSPECTIVA AGROCLIMÁTICA PARA EL BRASIL DEL 07 AL 13 DE FEBRERO DE 2013:**

**CALOR Y PRECIPITACIONES SOBRE GRAN PARTE DEL ÁREA AGRÍCOLA DEL BRASIL**

Perspectiva Climática del 07 al 13 de Febrero de 2013  
Precipitación Acumulada (mm)

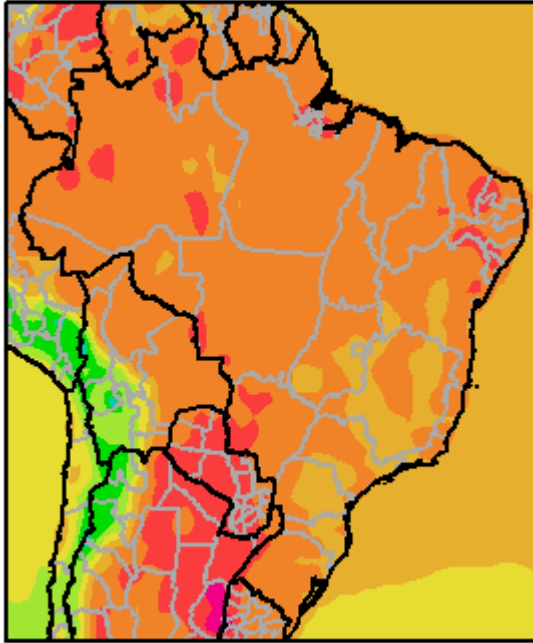


Durante la mayor parte de la perspectiva se registrarán precipitaciones abundantes a con varios focos de tormenta localizadas severas, que abarcarán la mayor parte del área agrícola del Brasil:

- La mayor parte de los Estados de, Amazonia, Pará, Mato Grosso, Goias, Mato Grosso do Sul, Sao Paulo, Paraná, Santa Catarina, Maranhao, Piauí, el norte de Tocantis, el sur de Mina Gerais y el norte de Río Grande do Sul, observarán precipitaciones abundantes a muy abundantes (25 a 75 mm), con numerosos focos de tormentas localizadas severas (más de 100 mm) con riesgos de aguaceros torrenciales y vientos.
- La mayor parte de Bahía, de Mina Gerais, el sur de Tocantis y la mayor parte de Río Grande do Sul, observarán precipitaciones moderadas a escasas (menos de 25 mm).



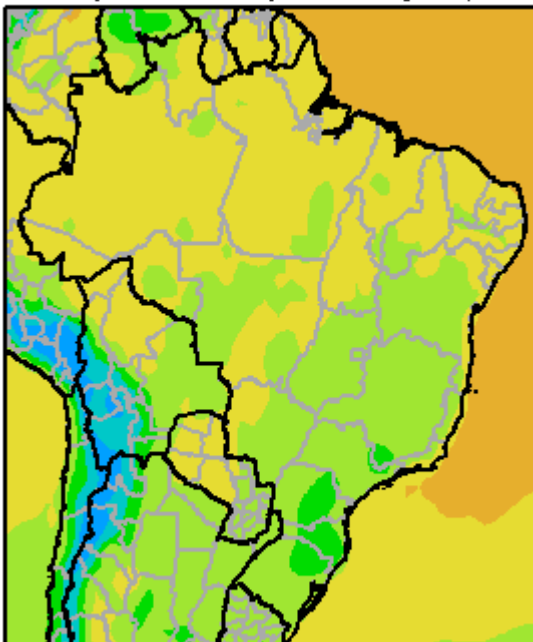
Perspectiva Climática del 07 al 13 de Febrero de 2013  
Temperatura Máxima (Grados Centígrados)



Paralelamente, los vientos del sector norte, continuaran predominando en la mayor parte del área agrícola del Brasil, determinando temperaturas moderadamente cálidas, sin llegar a los valores elevados que fueron frecuentes durante las semanas precedentes:

- La mayor parte del área agrícola del Brasil, observará temperaturas máximas superiores a 30°C. Observándose varios focos con temperaturas máximas superiores a 35°C.
- El sur de Bahía, la mayor parte de Mina Gerais, el sudoeste y el este de Goias, el norte y el sur de Sao Paulo, la mayor parte de Paraná, y la mayor parte de Santa Catarina, observará temperaturas máximas inferiores a 30°C.

**Perspectiva Climática del 07 al 13 de Febrero de 2013**  
**Temperatura Mínima (Grados Centígrados)**



Hacia el final de la perspectiva los vientos rotarán hacia el sector sur/sudoeste haciendo descender la temperatura por debajo de lo normal, provocando un marcado descenso térmico en las zonas altas de Santa Catarina y Río Grande do Sul:

- La mayor parte de los Estados de Amazonia, Pará, Maranhao, Piauí, Tocantins, Mato Grosso, el oeste de Mato Grosso do Sul, y el norte de Bahía, observarán temperaturas mínimas superiores a 20°C.
- El sudeste de Pará, el sur de Piauí, el sur de Tocantins, el oeste y el sudeste de Mato Grosso y la mayor parte de los Estados de Bahía, Goias, Mina Gerais, Sao Paulo, Paraná, Río Grande do Sul, Mato Grosso do Sul, el oeste de Santa Catarina y el noroeste de Río Grande do Sul, observará temperaturas mínimas entre 15 y 20°C.
- La mayor parte de Santa Catarina, el norte de Río Grande do Sul y el este de Paraná, observarán temperaturas mínimas inferiores a 15°C.

**Buenos Aires, Miércoles 7 de Febrero de 2013**  
**Bolsa de Cereales**

**Por Ing. Agr. Eduardo M. Sierra**  
**Especialista en Agroclimatología**